

# 減圧脱水乾燥式 廃液処理装置

無料テスト実施中  
です。お気軽に  
お申し付け下さい

## 産 廃 費 用 の 大 幅 削 減 提 案

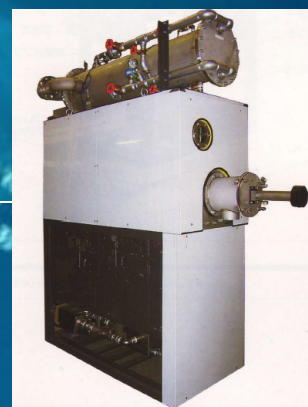
### 【特徴】

- ・ スチーム熱による蒸留濃縮により**90%以上（※1）**の減容が可能です。
- ・ **産業廃棄物の削減、廃水再利用など環境保全に実力を発揮致します。**
- ・ 廃水減容化の為の**シンプルかつ効率的な装置**です
- ・ 連続、バッチの2方式の**自動運転が可能です。**
- ・ **密閉構造**により臭気漏れをシャットアウト。ポンプの回転音のみの静穏設計。
- ・ 有機、無機の廃酸とアルカリ排水の混合廃液も処理可能です。
- ・ 排水設備としては考えられない**省スペース設置を実現**しました。
- ・ 蒸留釜内に**独自の攪拌スクリー**を内蔵している為**スケーリングに強い**です。
- ・ 蒸留釜残渣は攪拌スクリーに排出機構があるため**自動排出**となります。  
※釜残渣はドラム缶等へ自動で排出されます。
- ・ 必要ユーティリティはスチーム（ボイラー）と冷却水（クーリングタワー）、計装空気（G25Eは電気ヒーター加熱のためスチームは不要）

### 【主な導入事例】

・ 水溶性切削油排水、メッキ廃液、洗浄排水、食品加工排水、飲料製造排水  
発酵醸造排水、バレル研磨廃液、フッ素処理排水、製紙パルプ排水、焼酎蒸留  
廃液、塗装ブース廃液

※1 減容率は廃液の性質により異なります



シングルタイプ



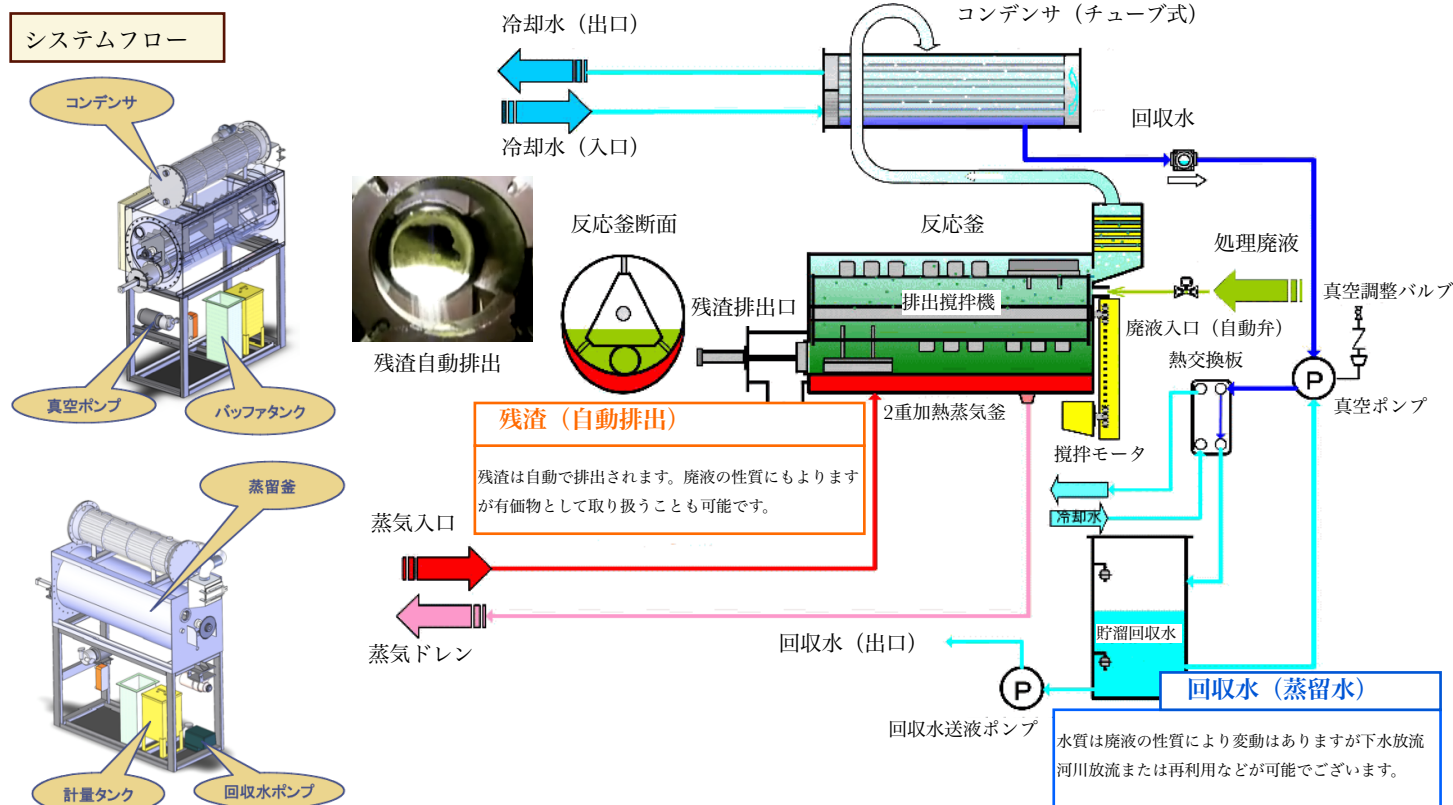
ダブルタイプ

### 【装置ラインナップ】

| 型式           | G25E                       | G25                        | G50                        | G100                       | G150                       | G250                       | G300                       | G500                       | G750                       | G1000                      |
|--------------|----------------------------|----------------------------|----------------------------|----------------------------|----------------------------|----------------------------|----------------------------|----------------------------|----------------------------|----------------------------|
| 装置寸法         | W1,150<br>D1,750<br>H1,650 | W1,150<br>D1,750<br>H1,650 | W1,150<br>D1,750<br>H1,950 | W1,250<br>D2,470<br>H2,470 | W1,300<br>D2,702<br>H2,700 | W1,200<br>D3,762<br>H3,270 | W2,100<br>D2,702<br>H2,700 | W2,350<br>D3,762<br>H3,270 | W3,650<br>D3,762<br>H3,270 | W4,700<br>D4,130<br>H3,270 |
| 処理量<br>(水蒸発) | 25<br>L/h                  | 25<br>L/h                  | 50<br>L/h                  | 100<br>L/h                 | 150<br>L/h                 | 250<br>L/h                 | 300<br>L/h                 | 500<br>L/h                 | 750<br>L/h                 | 1000<br>L/h                |
| 装置重量         | 500kg                      | 450kg                      | 450kg                      | 1,500kg                    | 2,000kg                    | 2,750kg                    | 3,500kg                    | 5,500kg                    | 8,000kg                    | 11,000kg                   |

# 減圧脱水乾燥装置

廃液処理装置 VER2.0



## 処理データ例

・化成廃液 (有機・無機混合廃液)

・クロムめっき廃液

・水溶性切削油廃液



(mg/l)



(mg/l)



(mg/l)

| 処理項目 | 原水         | 回収水        |
|------|------------|------------|
| PH   | 9.3 (25°C) | 8.9 (25°C) |
| CODm | 18,000     | 610        |
| BOD  | 28,700     | 1,250      |
| SS   | 32         | <2.0       |

| 処理項目 | 原水          | 回収水        |
|------|-------------|------------|
| PH   | <3.3 (20°C) | 4.0 (20°C) |
| CODm | 250         | 93         |
| BOD  | 90          | 57         |
| SS   | 40          | <2.0       |

| 処理項目 | 原水          | 回収水        |
|------|-------------|------------|
| PH   | <8.0 (21°C) | 9.6 (21°C) |
| CODm | 1970        | 15         |
| BOD  | 6960        | 60         |
| SS   | 33500       | <2.0       |

## コストメリット例

100型で1日2,000Lの廃液を90%減容した場合のコストメリット例

| 条件<br>(稼働300日/年) | 産廃費用<br>(産廃費用40円/L) | ランニング<br>(廃液処理8.8円/L処理) | 合計 (円/年)   |
|------------------|---------------------|-------------------------|------------|
| 導入前              | 28,800,000          | —                       | 28,800,000 |
| 導入後              | 2,880,000           | 6,336,000               | 9,216,000  |

ボイラー燃料A重油=80円/Lで試算

**年間 19,584,000円のコストダウン**

お問い合わせやテストのご依頼は下記ご連絡先までお願いします。

アールエナジー株式会社

TEL : 078-600-0628

FAX : 050-3488-5114

E-mail : [support@r-energy.jp](mailto:support@r-energy.jp)

Web : <https://r-energy.jp>