

# 減圧脱水乾燥式 廃液処理装置

無料テスト実施中  
です。お気軽に  
お申し付け下さい

産 廃 費 用 の 大 幅 削 減 提 案

## 【特徴】

- ・ スチーム熱による蒸留濃縮により**90%以上（※1）**の減容が可能です。
- ・ **産業廃棄物の削減、廃水再利用など環境保全に実力を発揮致します。**
- ・ 廃水減容化の為の**シンプルかつ効率的な装置**です
- ・ 連続、バッチの2方式の**自動運転**が可能です。
- ・ 密閉構造により**臭気漏れをシャットアウト**。ポンプの回転音のみの静穏設計。
- ・ 有機、無機の**廃酸とアルカリ排水の混合廃液**も処理可能です。
- ・ 排水設備としては考えられない**省スペース設置**を実現しました。

※ 時間あたり**300L**の脱水量が約**2.6㎡**の設置面積で可能

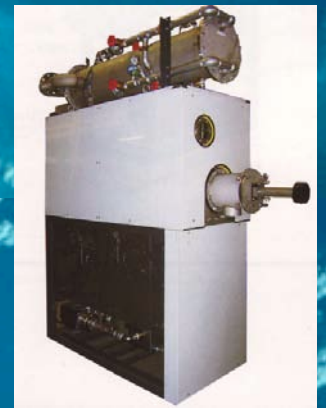
※ 時間あたり**100L**の脱水量が約**1㎡**の設置面積で可能

- ・ 蒸留釜内に独自の攪拌スクリーを内蔵している為**スケーリングに強い**です。
- ・ **蒸留釜残渣**は攪拌スクリーに排出機構があるため**自動排出**となります。

## 【主な排水事例】

- ・ 水溶性切削油排水、メッキ廃液、洗浄排水、食品加工排水、飲料製造排水  
発酵醸造排水、バレル研磨廃液、フッ素処理排水、製紙パルプ排水、焼酎蒸留  
廃液、塗装ブース廃液

※1 減容率は廃液の性質により異なります



シングルタイプ



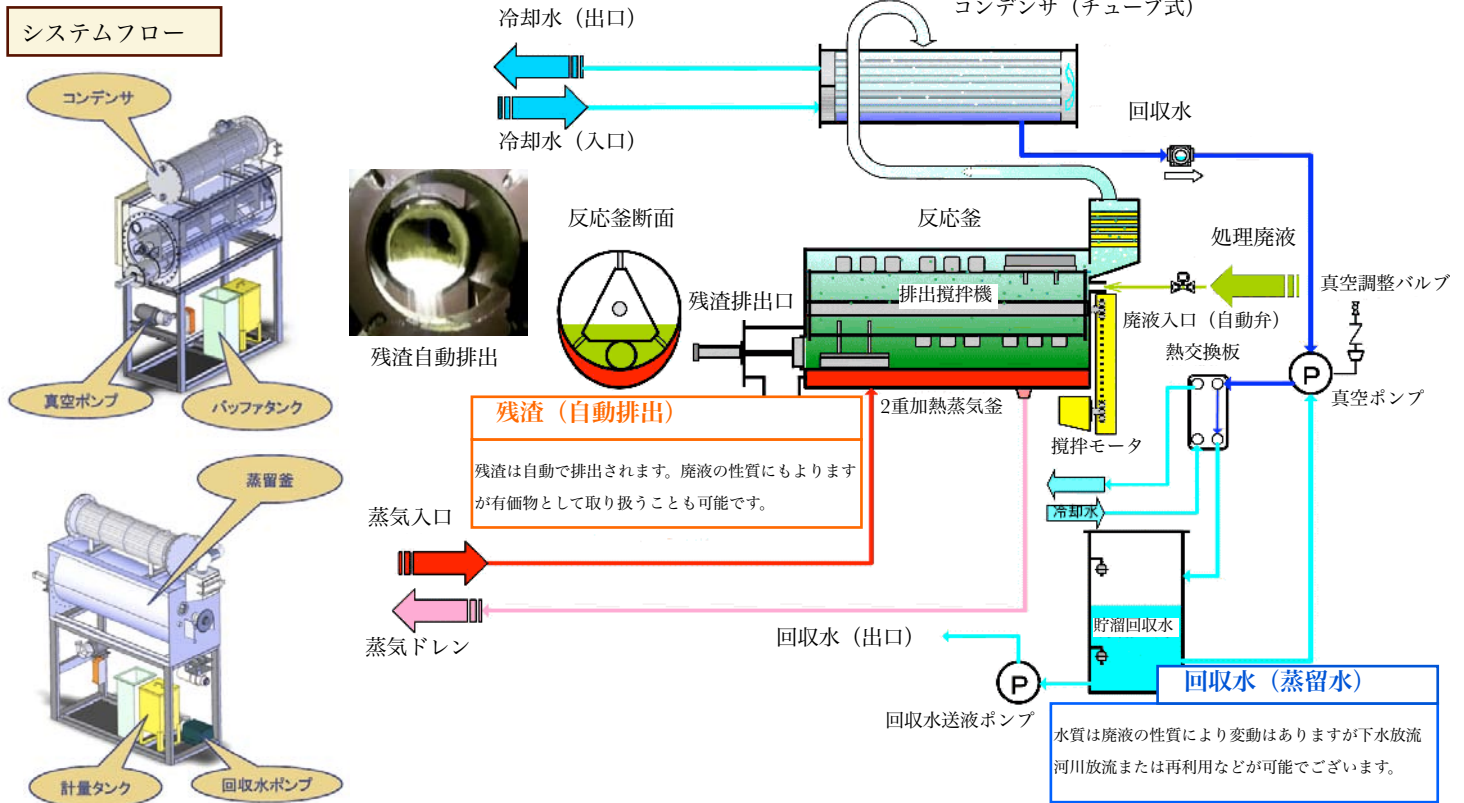
ダブルタイプ

## 【装置ラインナップ】

型式	25	25 STM	100	150	250	300	500	750	1000
装置寸法	W900 D1315 H1550	W900 D1315 H1750	W750 D1520 H2470	W800 D1818 H2700	W1050 D2724 H3000	W1600 D1818 H2700	W2100 D2724 H3000	W3150 D2724 H3000	W4350 D3524 H3100
処理量	20~25 L/H	20~25 L/H	80~100 L/H	120~150 L/H	200~250 L/H	240~300 L/H	400~500 L/H	600~750 L/H	800~ 1000L/H
装置重量	500kg	450kg	1500kg	2000kg	3000kg	3500kg	5500kg	8000kg	11000kg

# 減圧脱水乾燥装置

廃液処理装置



## 処理データ例

・化成廃液 (有機・無機混合)

・クロムめっき廃液

・水溶性切削油廃液



(mg/l)



(mg/l)



(mg/l)

処理項目	原水	回収水
PH	9.3 (25°C)	8.9 (25°C)
CODm	18,000	610
BOD	28,700	1,250
SS	32	<2.0

処理項目	原水	回収水
PH	<3.3 (20°C)	4.0 (20°C)
CODm	250	93
BOD	90	57
SS	40	<2.0

処理項目	原水	回収水
PH	<8.0 (21°C)	9.6 (21°C)
CODm	1970	15
BOD	6960	60
SS	33500	<2.0

## コストメリット例

100型で1日1トンの廃液を90%減容した場合のコストメリット例

A重油=60円/Lで試算

条件 (稼働300日/年)	産廃費用 (産廃費用30円/L)	ランニング (A重油7.91円/L)	合計 (円/年)
導入前	9,000,000	—	9,000,000
導入後	900,000	2,378,000	3,273,000

**年間 5,727,000円のコストダウン**

お問い合わせやテストのご依頼は下記ご連絡先までお願いします。

アールエナジー株式会社

TEL : 050-5539-6285

FAX : 050-3488-5114

E-mail : [info@r-energy.jp](mailto:info@r-energy.jp)

Web : <http://r-energy.jp>